



## [10084] Epstein Pyramide Sahara 73 E27 mit Schalter

### Beschreibung

Freistrahkende Bodenleuchte mit Sandsteinoberfläche und blendfreier, gleichmäßiger Lichtstärkenverteilung für die Ambientebeleuchtung von großzügigen Räumen im öffentlichen und privaten Bereich. Leuchtenkörper aus hochwertigem Gummi (EPDM) und hochwertigem Kunststoff (PE, schlagfest, UV-beständig) sowie echtem Quarzsandstein (versiegelt). Verbindungselemente aus Edelstahl. Für die Verschraubung an Oberflächen ist eine Bodenbefestigung aus Edelstahl [20404] separat erhältlich. Volle Flexibilität bei der Wahl der Leuchtmittel durch E27-Fassung.

### Lichttechnik

Fassung

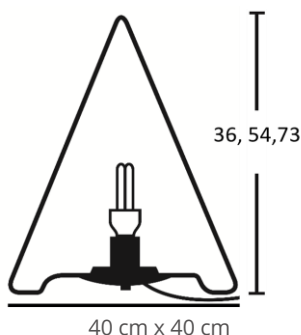
E27  
Freie  
Leuchtmittelwahl

### Lichtplanungsdaten

CAD

Photometrische Daten

STEP  
Eulumat auf  
Anfrage



### Mechanik

Länge x Breite [cm]

40 x 40

Höhe [cm]

73

Artikelgewicht [kg]

ca. 5,0

### Elektrotechnik

Netzspannung

230V~ / 50Hz

Energieverbrauch im Betrieb

max. 25W

Kabellänge

2 m

Anschluss

Eurostecker



### Schutz

Schutzklasse: II

Schutzart: IP40



### Steuerung

Steuerbare  
Leuchtmittel sind im  
Handel erhältlich

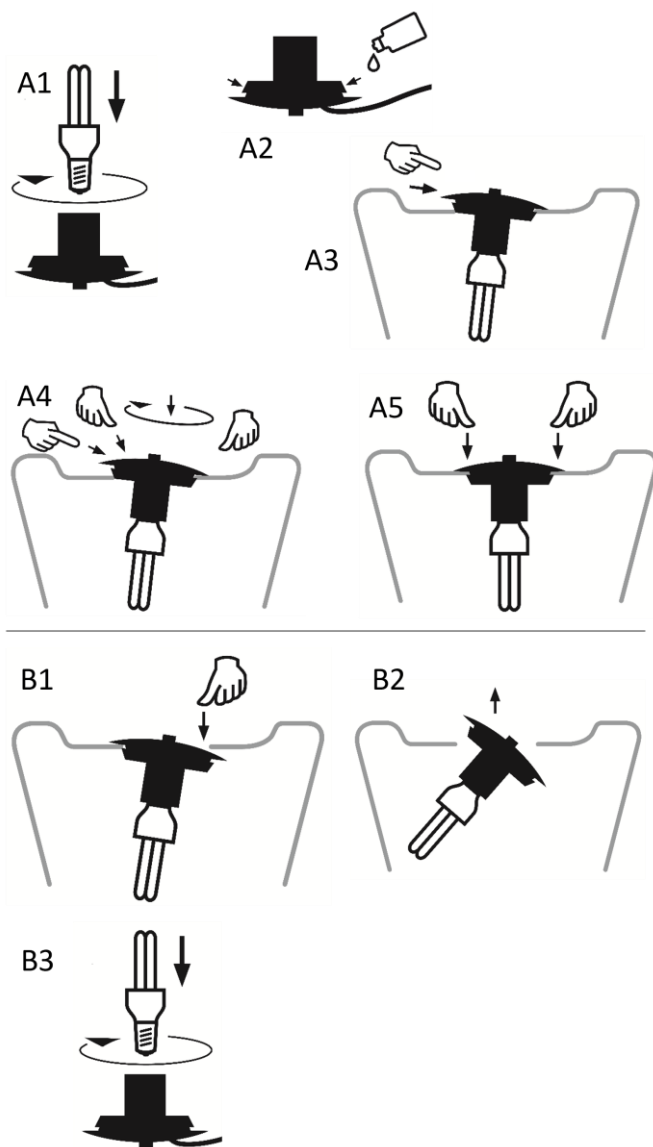
### Austauschbarkeit



### Produktgruppe: Pyramide Sahara

Leuchten dieser Produktgruppe sind in Höhen von 36 cm bis 73 cm mit E27 Fassung, sowie in LED Ausführung Warmweiß, CCT, RGB CCT erhältlich.

Eine Fernbedienung [20811] ist für alle ZigBee-fähigen Leuchten separat verfügbar.



### Montageanleitung

Passendes Leuchtmittel einsetzen (A1).

Obere schräge Fläche mit Gleitmittel (Spülmittel / Vaseline u.a.) benetzen (A2).

Anschlussteil einsetzen: Umlaufende Nut auf einer Seite ansetzen (A3), mit beiden Daumen umlaufend reindrücken, bis die schräge Fläche vollständig in der Öffnung verschwindet (A4) (A5).

Die Öffnung der Leuchte sollte sich vollständig in der umlaufenden Nut des Anschlusssteiles befinden, damit die Leuchte wasserdicht ist.

### Leuchtmittelwechsel (B):

Trennen Sie die Leuchte vom Strom bzw. ziehen Sie den Netzstecker.

Anschlussteil (schwarzer Gummi) auf einer Seite in die Leuchte drücken (B1).

Anschlussteil aus der Leuchte nehmen (B2) und Leuchtmittel wechseln (B3).

Wieder montieren, wie in der Montageanleitung beschrieben.